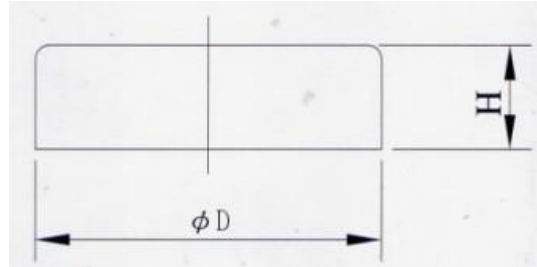


## Haftmagnete mit NdFeB-Kern

### CY-CN Serie, NdFeB Kunststoff eingespritzt, verzinkt



Typ	Dimension (mm)		Gewicht (g)	Haftkraft (N)
	$\phi D$	H		
CY-CN6	6	4.5	2	5
CY-CN8	8	4.5	2	13
CY-CN10	10	4.5	3	25
CY-CN13	13	4.5	5	60
CY-CN16	16	4.5	7	95
CY-CN20	20	6	15	140
CY-CN25	25	7	22	200
CY-CN32	32	7	40	350

## Preisliste

Typ	Einzelpreis (FOB ab Werk, EUR/Stück)				
	5~49Stk	50~199Stk	200~999Stk	1000Stk	5000Stk
CY-CN6	2.11	1.68	1.31	1.05	0.95
CY-CN8	2.26	1.81	1.42	1.14	1.01
CY-CN10	3.01	2.41	1.89	1.51	1.35
CY-CN13	3.31	2.64	2.06	1.66	1.48
CY-CN16	4.52	3.61	2.82	2.26	2.04
CY-CN20	6.32	5.05	3.96	3.16	2.84
CY-CN25	8.73	6.99	5.46	4.36	3.93
CY-CN32	11.74	9.40	7.33	5.87	5.29